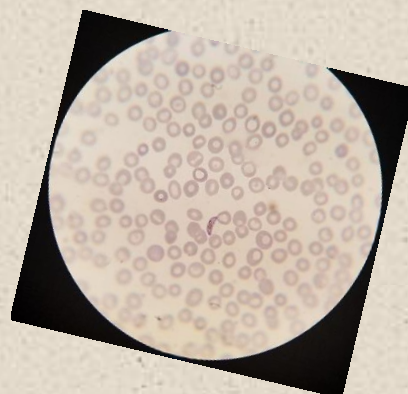
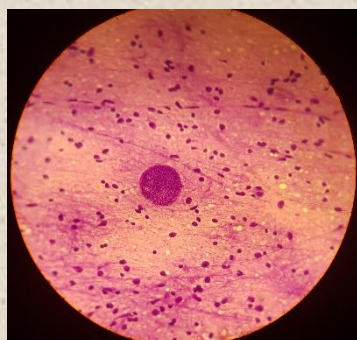
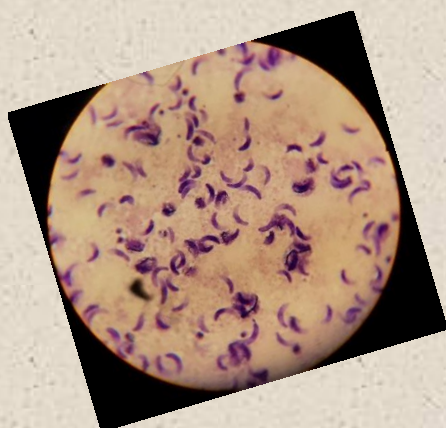


به نام خدای مهربان

موضوع : بخشی از لام های انگل شناسی عملی

تهیه و تنظیم : امیرمهدی ایمانزاده



## لام هایی که در این فایل مورد بحث قرار گرفته است :

- تاکی زوییت های توکسوپلازما گوندی
- کیست کاذب توکسوپلازما گوندی
- کیست نسجی توکسوپلازما گوندی ( که شامل برادی زوییت توکسوپلازما هست )
- شیزونت نسجی پلاسمودیوم در کبد
- شکل آمیوید پلاسمودیوم ویواکس
- فرم انگشتری پلاسمودیوم فالسیپاروم
- فرم گامتوسیت پلاسمودیوم فالسیپاروم
- اسپوروزوییت پلاسمودیوم فالسیپاروم
- شیزونت پلاسمودیوم مالاریه
- شیزونت پلاسمودیوم ویواکس
- فرم بانندی پلاسمودیوم مالاریه
- آماستیگوت لیشمانیا
- تروفوزوییت ژیا ردیا لامبلیا
- تریکوموناس واژینالیس
- کیست ژیا ردیا لامبلیا
- پروماستیگوت لیشمانیا
- تریپانوزوما ی آمریکایی
- تریپانوزوما ی آفریقایی
- سیستوزوییت های سارکوسیس تیس
- کیست سارکوسیس تیس در عضله

## پیشنهادی کوتاه

بہتر است کہ برای موفقیت در تشخیص و نیز موفقیت در آزمون پایان ترم بہ سه مورد زیر دقت کنید و بہ خاطر تان بسپارید :

۱. نام انگل

۲. مرحلہ زندگی انگلی کہ مشاہدہ میکنیم

۳. چند مورد دلیل و وجہ تشخیص

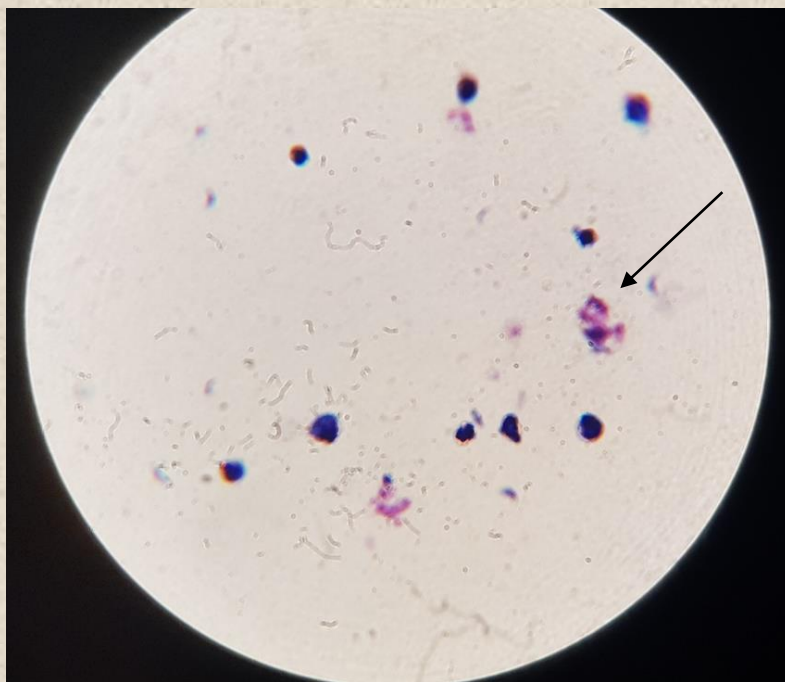
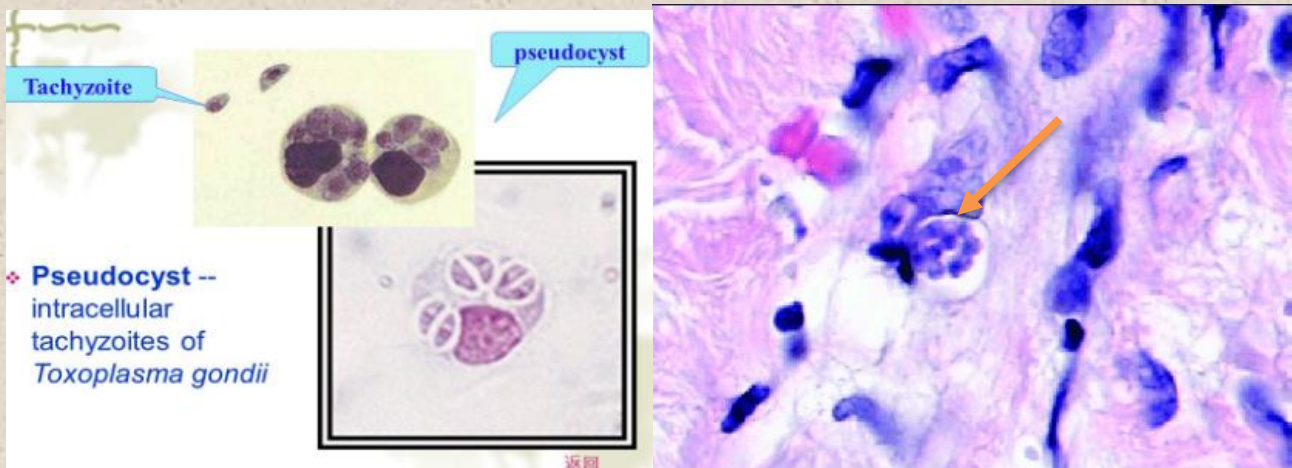
و نیز برای اینکہ بتوانید ہم مطالعہ و ہم تمرین مناسبی داشته باشید ،

در ہر لام مقداری از صفحہ را خالی گذاشتہ تا جوابہا را فوراً مشاہدہ نکنید ، و بتوانید با لام ہا تمرین کنید ، در واقع ابتدا لام را مشاہدہ می کنید و در ادامہ من جواب را نوشتہ ام کہ میتوانید با جواب خودتان چک کنید .

بعضی لام ہا کہ خیلی واضح نیستند ، در صورت نیاز از فرانس ہای معتبری چون مندل داگلاس ، مارکل ووگ و سایت CDC ہم استفادہ کردہ ام .

امیدوارم برایتان مفید واقع شود و نہایت استفادہ را کردہ باشید .

از اینکہ وقت با ارزشتان را در اختیارم گذاشتید ، سپاسگزارم .



جواب در ادامه ...

### آنچه زیر لام مشاهده کردید :

کیست کاذب توکسوپلازما

در حالت کیست کاذب انگل توکسوپلازما با حفره پارازیتوفوروس وارد سلول شده است و نیز هسته ی سلول در حالت کیست کاذب قابل مشاهده است برخلاف حالت کیست توکسوپلازما که تعداد بسیار زیادی تاکی زوییت بصورت فشرده کنارهم قرار می گیرند و هسته سلول اولیه قابل مشاهده نیست

( البته در لامی که عکس گرفته ام میتوان تاکی زوویت هایی هم در میدان دید مشاهده کرد )

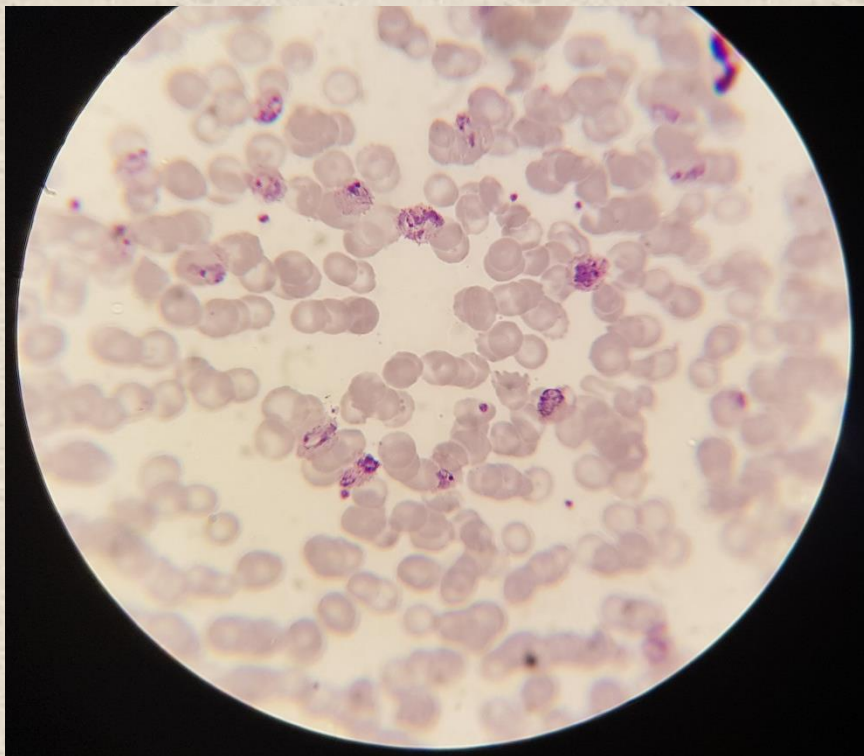


کیست نسجی توکسوپلازما

انگل های داخل کیست برادی زوویت می باشند

همانطور که مشاهده می کنید کیست در اندازه نسبتا بزرگ می باشد و هسته سلول اولیه از بین رفته است و

حاوی تعداد بسیار زیادی برادی زوویت بصورت فشرده می باشد

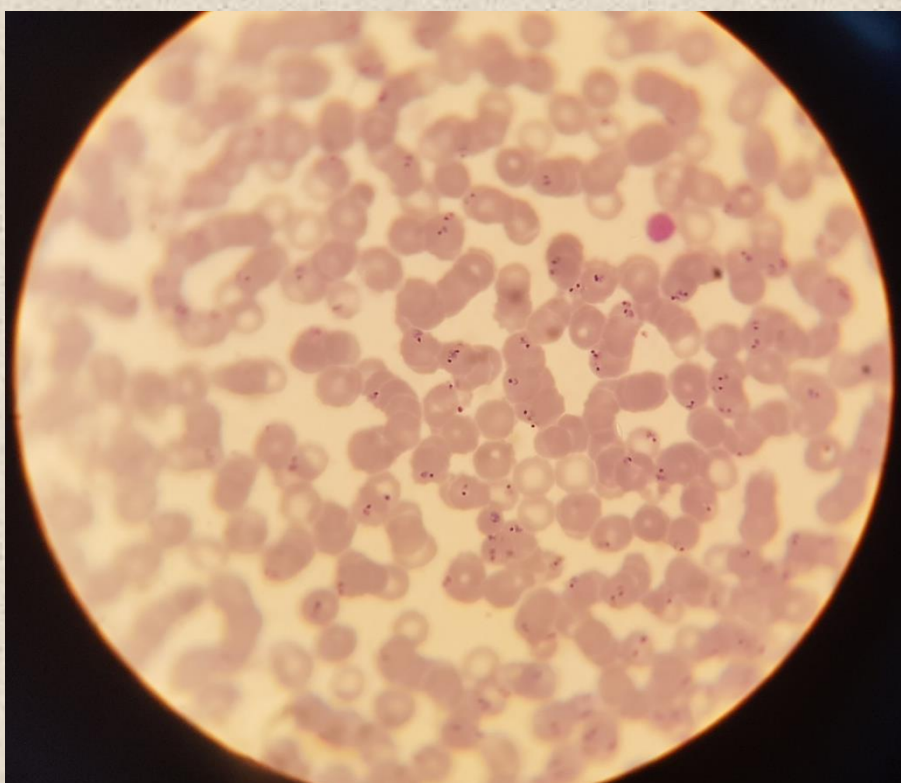


فرم آمیویدی پلاسمودیوم ویواکس

۱. تک هسته ای

۲. به شکل آمیبی و نامنظم

۳. اندازه گلبول قرمز آلوده بزرگتر از حد طبیعی



رینگ فرم پلاسمودیوم فالسیپاروم

شبه به انگشتر است و داخل گلبول قرمز

گلبول های قرمز چه پیر و چه جوان همه آلوده شده اند

در بعضی گلبول های قرمز دو تا انگل مشاهده می شود

Hyper parasitaemia داریم یعنی تقریباً بیش از ۵ درصد آلودگی وجود دارد

در بعضی موارد ممکن است double chromatin هم دیده شود

این از وجوه تشخیصی برای فالسیپاروم می باشد



فرم گامتوسیت پلاسمودیوم فالسیپاروم

فرم Laverania یا فرم موزی ( هلالی شکل ) گامتوسیت پلاسمودیوم فالسیپاروم

در اطراف لاورانیا هاله ی کم رنگی نیز قابل مشاهده است

کلیتینا  
اسٹریکٹور



به ریس رسته هار داری  
صدوی کیمیائی پورزی فعلی اسر



فرم .....

جهت مطالعه کامل این فایل لطفا فایل را خرید و دانلود نمایید ،

و لطفا مرا از نظرات و پیشنهادات و نتایجتان با خبر سازید

---

بسیار سپاسگزارم از شما که این فایل را مطالعه کردید ،

باز هم اگر سوالی یا پیشنهادی بود ، من در خدمتتان هستم .

امیر مهدی ایمانزاده

[Imanzadeh.blogsky.com](http://Imanzadeh.blogsky.com)

زمستان ۱۳۹۸